

ご利用開始の手順 ~タイプ別接続方法~

お部屋により接続方法が異なります。お部屋の情報コンセントをご確認ください。

※宅内設置の埋込Wi-Fiおよび脱着式Wi-Fiについては、小型機器の為、性質上居室全域をカバーするものではありません。

有線LANタイプ

LANケーブルで接続

STEP1 ▶
LANケーブルをご用意ください
ストレートケーブルCat5e・Cat6A推奨

STEP2 ▶
LANケーブル差込口に「カチッ」と音がするまで差し込んでください

Wi-Fiルーターで接続

STEP1 ▶
Wi-Fiルーターを
お客様ご自身でご用意ください

STEP2 ▶
Wi-Fiルーターに記載されている
SSIDとパスワードで接続してください

※下記「活用できる予備知識」をご参照ください

埋込Wi-Fiタイプ

SSID・PASSで接続

例
SSID:SSID-XXXXX シールに記載されているSSIDとパスワードを
暗号キー:XXXXXXX 接続する端末に入力してください

LANケーブルで接続

STEP1 ▶
LANケーブルをご用意ください
ストレートケーブルCat5e・Cat6A推奨

STEP2 ▶
LANケーブル差込口に「カチッ」と音がするまで差し込んでください

脱着式Wi-Fiタイプ

SSID・PASSで接続

例
2.4GSSID:SSID-XXXXX **STEP1 ▶**
5GSSID:SSID-XXXX-5G 脱着式Wi-Fiの側面に貼付してある
暗号キー:XXXXXXX シールをご確認ください

STEP2 ▶
接続する端末にシールに掲載しております
SSIDとパスワードを入力してください

LANケーブルで接続

STEP1 ▶
LANケーブルをご用意ください
ストレートケーブルCat5e・Cat6A推奨

STEP2 ▶
LANケーブル差込口に「カチッ」と音がするまで差し込んでください

! ※脱着式Wi-Fiは退去時含め持ち出しが禁止となっております。
紛失や故障の際は入居者様の負担となりますのでご注意ください。

活用できる予備知識

Q Wi-Fiの2.4GHzと5GHzとは何か?またその違いとは?

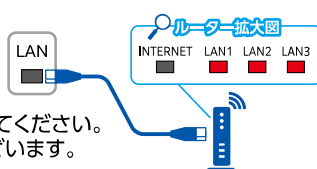
A 2.4GHz 様々な家電製品・電子機器で利用されている周波数の為、他の機器との干渉を受けやすく速度低下しやすいが、遠くまで電波が届きやすい周波数帯です。

5GHz 様々な家電・電子機器との電波干渉を受けにくく、安定して通信できるが、壁などの障害物の影響を受けやすく遠くには届きにくい周波数帯です。

! 実用的にはリビングでは「5GHz」、洋室では「2.4GHz」を利用するなど、使用場所や用途に合わせて使い分ける方法がおすすめです。また、使い分けることにより常に良いインターネット環境を利用できるようになります。

Q 誤配線にならないためには?(ループ現象)

A 壁面のLANジャックからWi-Fiルーターを接続する場合は、必ず「INTERNET」ポートに接続してください。Wi-Fiルーターの「LAN」ポートにはパソコンやTV等を接続してください。誤って接続すると、建物全体の接続障害へ発展する恐れがございます。



Q Wi-Fi接続でインターネットにつながらないときは?

A STEP1 Wi-Fiルーターの再起動

STEP2 Wi-Fiルーターの初期化

STEP3 他の端末(スマートフォンやPCなど)で接続確認をお願いします

! 各タイプ別の接続方法については、ホームページをご確認ください。



オプションサービス

iのぞみネットをご利用の方に優遇オプションサービスのご紹介

旅行・食事・レジャー優待サービス



CYBER HOMEクラブオフ

当物件のインターネットサービス(iのぞみネット)ご利用の方ならどなたでも無料登録いただくだけでご利用できる優待サービスです。

**旅行も、お食事も、レジャーも会員だけの優待価格！
スタンダード会員は年会費等は不要です。気軽にご登録ください！**

お申し込みはこちら



以下のURLでCYBERHOMEクラブオフをお申し込みするための専用ログインID/PWを取得いただけます。

CYBERHOMEクラブオフ
お申し込みログインID発行

<https://i-nozomi.net/cluboff/ac/>



CYBERHOMEクラブオフ
お申し込みサイト

<https://i-nozomi.net/cluboff/>



宅配クリーニングサービス

アズカル ウィズ マイクローク

Azukal with My Cloak



Azukal with my Cloak

最長10ヶ月の保管付き宅配クリーニングサービスです。
大活躍したコート・ダウンやニットはもちろん、着物や寝具等もキレイにクリーニングし大切に保管します。

会員特典合計金額より20%OFFでご利用いただけます。

お申し込みはこちら



support@my-cloak.com

0120-119-693
9:00~17:00(平日月~金)

防犯対策スマート監視サービス

Cocon



Cocon

家族と財産を守るための防犯&見守りセキュリティサービスです。

屋内用カメラや開閉センサーなどのセキュリティ機器で家全体をしっかり見守り、安心した日常を手に入れることができます。

お申し込みはこちら



1,000円OFF
クーポン

クーポンコード:i-nozomi

0120-263-059
(10:00~19:00)

固定電話転送サービス

03plus

03plus

固定電話番号をスマートフォンでとることができるサービスです。

外出先でも固定電話を取ることができ、電話番号を複数人で共有することも可能です。

会員特典で5000円のキャッシュバックがございました。*条件あり

*現在、ご利用可能な提供エリアは全国12都道府県・46局番です。(03, 06, 072等)

提供エリア外のご住所でお申し込みの場合は、050から始まる電話番号での発番となります。

詳しくはサービス提供エリアをご確認ください。

*¹有料プランご契約から3ヶ月経過後にお客様のご登録メールアドレス宛にギフト券コードをお送りいたします。



お申し込みはこちら



Amazonギフト券
プレゼント
5,000円分

代理店コード:2040

03-5778-0373
(10:00~18:00)*12:00~13:00, 土日祝日を除く

必ずお読みください。

ご利用に関する注意事項

[重要] 当サービスのご利用に際しての注意事項です。以下の内容をよく読み、ご理解の上、ご利用ください。

- 当インターネット接続サービスは、建物内で回線を共同利用することにより提供をいたしております。
ファイル交換・大容量オンラインゲーム・大容量映像の視聴など、多大な通信トラフィックを発生させる行為は、インターネット設備全体に影響を及ぼし、WEBブラウザの閲覧やメールの送受信ができなくなる恐れがございますので、ご遠慮願います。
- 当インターネット接続サービスは、ベストエフォート型のサービスです。常時通信速度を保障するものではありません。
- 当インターネット接続サービスは、以下の行為を禁止しております。以下の行為が発覚した場合は、ご注意またはサービス一時停止等の処置をとらせていただく場合がございます。
 - ①当社もしくは他者の著作権、商標権等の知的財産権を侵害する行為、または侵害するおそれのある行為
 - ②他者の財産、プライバシーもしくは肖像権等を侵害する行為、または侵害するおそれのある行為
 - ③他者を差別もしくは誹謗中傷し、またはその名誉もしくは信用を毀損する行為
 - ④詐欺等の犯罪に結びつく、または結びつくおそれのある行為
 - ⑤わいせつ、児童ポルノ、または児童虐待にあたる画像、文書等を送信または掲載する行為
 - ⑥無限連鎖講(ネズミ講)を開設し、またはこれを勧誘する行為
 - ⑦本サービスにより利用しうる情報を改ざん、または消去する行為
 - ⑧他者になりすまして本サービスを利用する行為
 - ⑨ウイルス等の有害なコンピュータプログラム等を送信または掲載する行為
 - ⑩無断で他者に広告、宣伝もしくは勧誘のメールを送信する行為、または他者が嫌悪感を抱く、もしくはそのおそれのある電子メール(嫌がらせメール)を送信する行為
 - ⑪他者の設備等またはインターネット接続サービス用設備の利用もしくは運営に支障を与える行為、または与えるおそれがある行為
 - ⑫その他法令もしくは公序良俗に違反(売春、暴力、残虐等)し、または他者に不利益を与える行為
 - ⑬本サービス、本サービスの利用、サービスへアクセスについてその一部または全部を商業目的で利用(使用、再生、複製、複写、販売、再販売などの形態の如何を問わず)する行為
 - ⑭その行為が前各号のいずれかに該当することを知りつつ、その行為を助長する目的でリンクをはる行為
- 宅内LAN環境の構築を行う場合は、お客様の責任において行ってください。当社では技術サポートを致しかねます。
- 当インターネット接続サービスは、お客様に動的なプライベートIPアドレスを提供し、NAT機能を用いてインターネットに接続しております。そのため、ネットゲーム、チャット、VPN接続、メッセージングソフト等のアプリケーションが一部使用できない場合がございます。利用可能の確認はサービス提供会社にお問い合わせください。
- 当インターネット接続サービスは、お客様が利用するパソコンやソフトウェア等の互換性を確保するために、当設備やソフトウェア、またはサービス提供方法を変更する義務を負いません。
- ウイルス対策ができていないパソコンを接続するときは、必ずウイルス検査を行ってから利用ください。
- 電気通信設備の保守、または工事上やむを得ない場合、予告なくサービスを中断することがあります。
- 当インターネット接続サービスの切断・中断によりお客様、または第三者が損害を被った場合でも、当インターネットサービスでは一切の責任を負いかねます。
- 当サービスのご利用に関してご不明な点、お困りの際は当インターネットサポートセンターへご連絡ください。

弊社が提供するインターネットサービスは、建物ごとのインターネットサービス契約に基づき、建物住戸の入居者である利用者(会員)に提供されます。本サービスをご利用いただく際には、以下のURLにおいて公表している利用規約に同意し、これを遵守いただきます。

▶ https://i-nozomi.net/pdf/user_policy.pdf

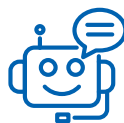


お問い合わせ先



FAMILYNET JAPAN

株式会社ファミリーネット・ジャパン



AIチャットボット

くわしくは
こちら

詳しくは「iのぞみネットホームページ」をご覧ください。
AIチャットボットがお問い合わせにお答えいたします。



AIチャットボットでも解決しない場合はこちら

インターネットサポートセンター ☎ **0120-882-802**

24時間365日有人で受付しております(英語・中国語・韓国語にも対応)
※但し、外国語対応は折り返しになる場合があります。